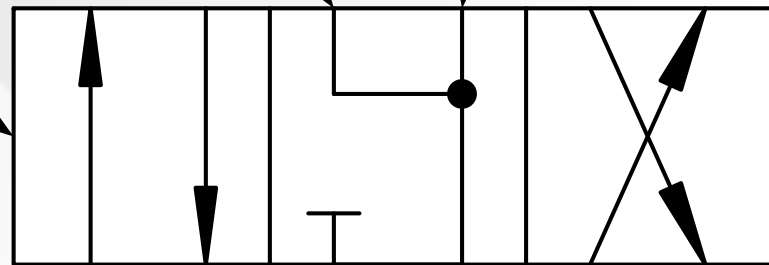


Válvula Direccional

Los tres cuadros indican que la válvula tiene tres posiciones.

Los porticos de conexión se dibujan en el centro.

Las flechas indican dirección y sentido del flujo.

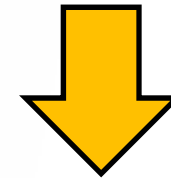


Identificación

Número de
Posiciones



Número de
Vías



Tipo de
Accionamiento



Posición
Normal

Posiciones

Lo definen el número de cuadros



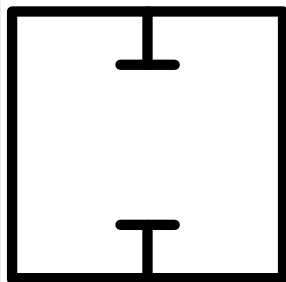
2 Posiciones



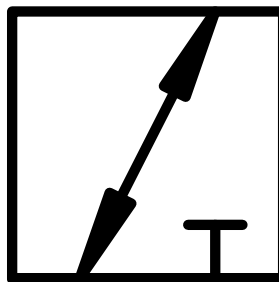
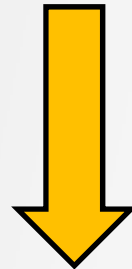
3 Posiciones

Número de Vías

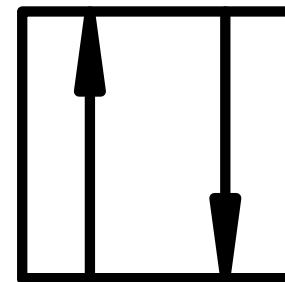
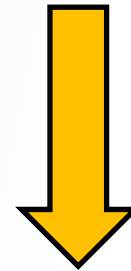
Son las conexiones útiles que posee la válvula.



2 vías

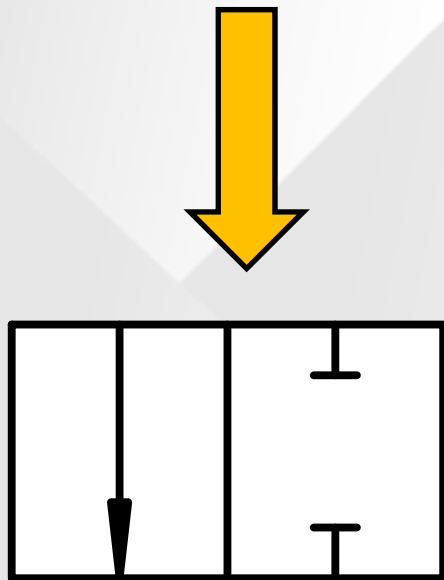


3 vías

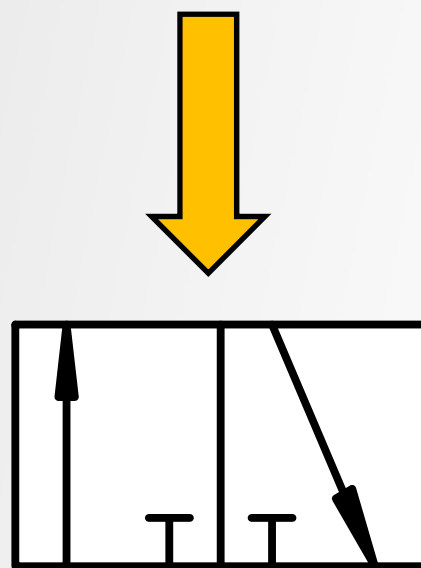


4 vías

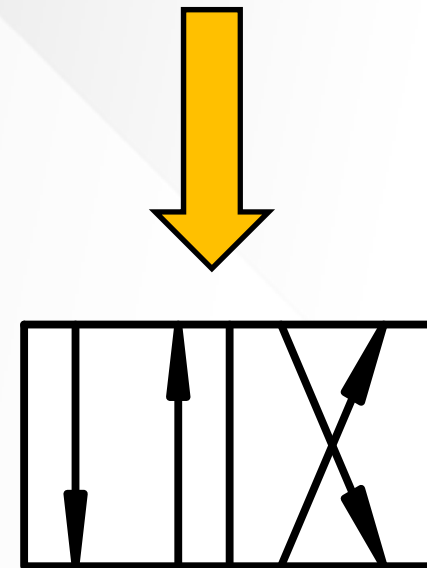
Número de Vías y Posiciones



2 vías
2 posiciones

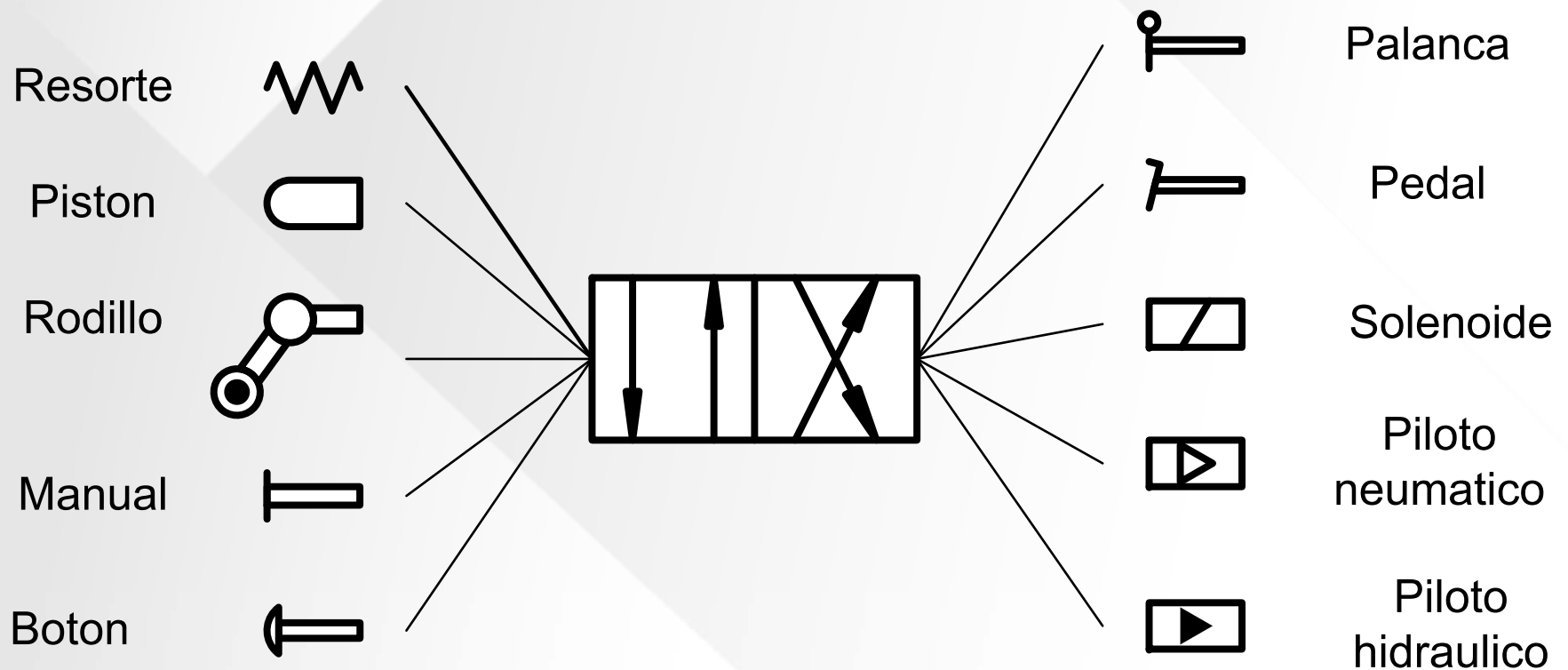


3 vías
2 posiciones



4 vías
2 posiciones

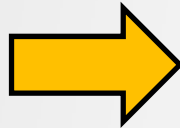
Actuadores de las Válvulas Direccionales



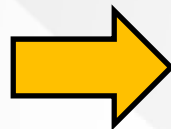
Válvulas Direccionales 2 Posiciones



2 vías 2 posiciones 2/2
accionamiento manual.

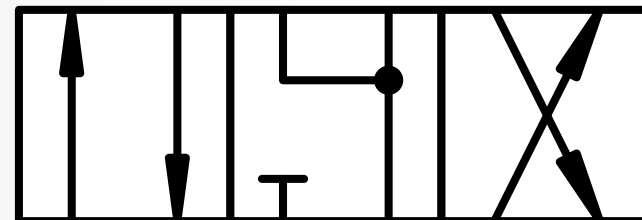
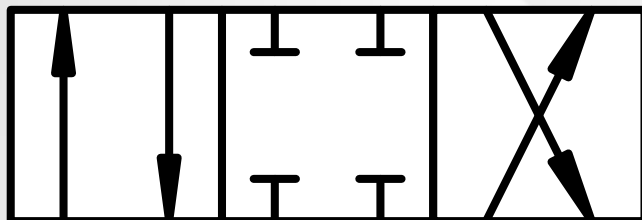
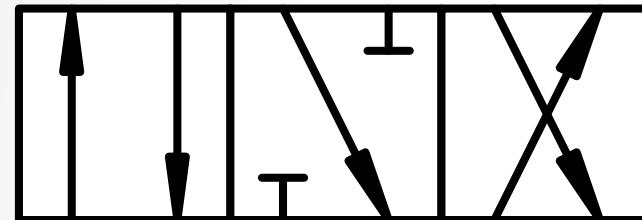
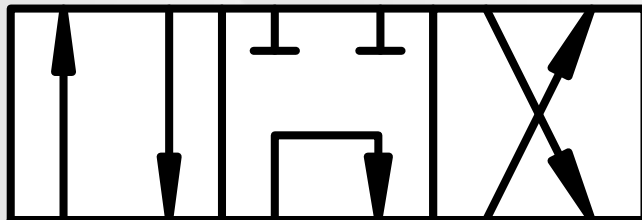
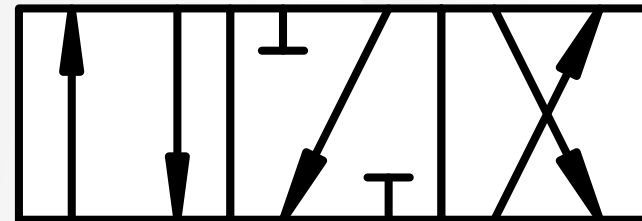
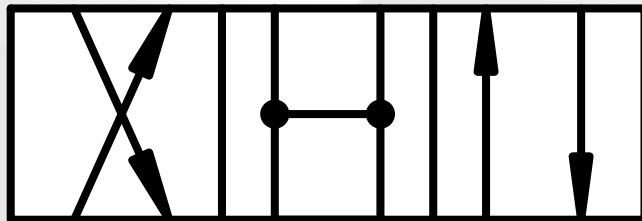


2 vías 2 posiciones 2/2
accionada por piloto,
devuelta por resorte.



3 vías 2 posiciones 3/2
accionada por solenoide,
devuelta por resorte.

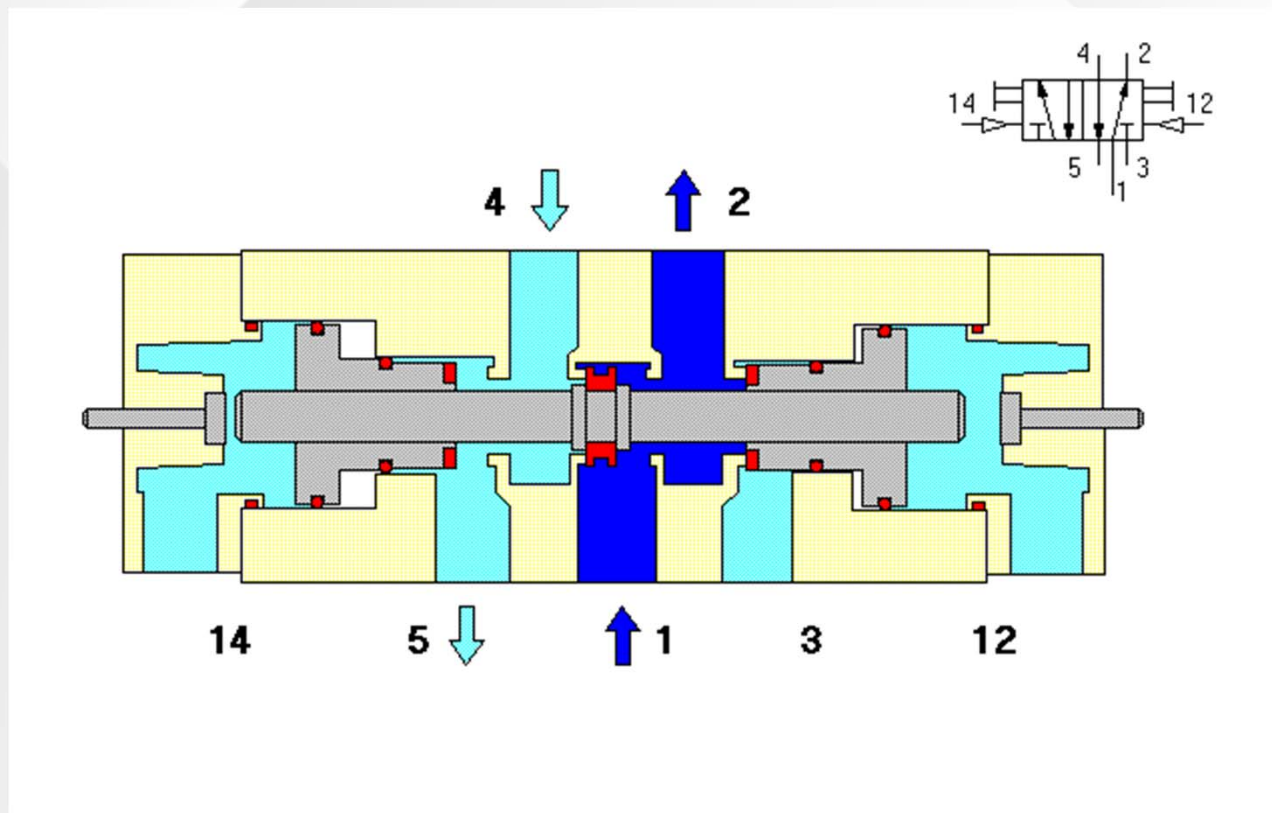
Tipos de Centro



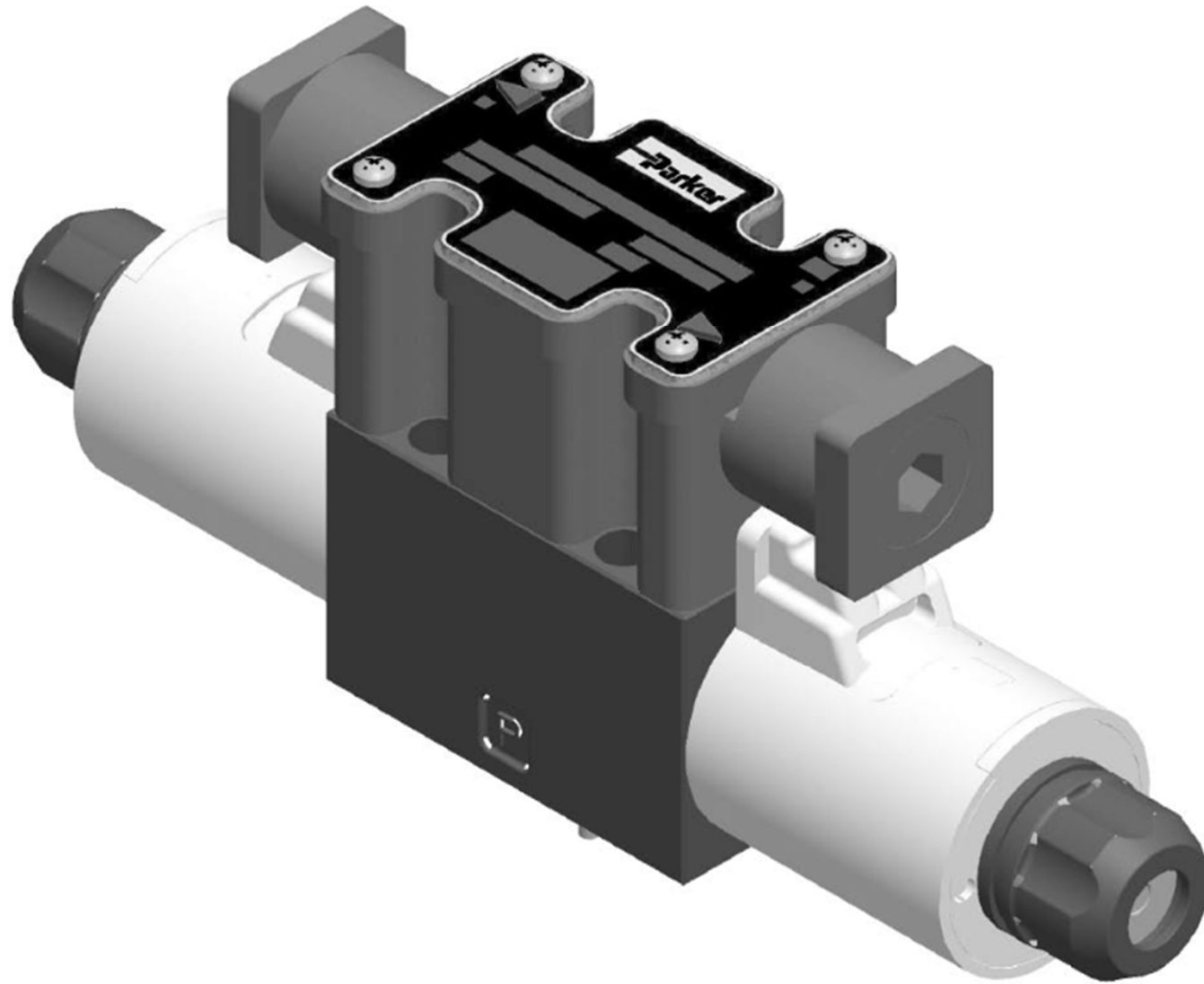
Válvulas de Acción Directa

Son aquellas en que el actuador incide directamente sobre el carrete.

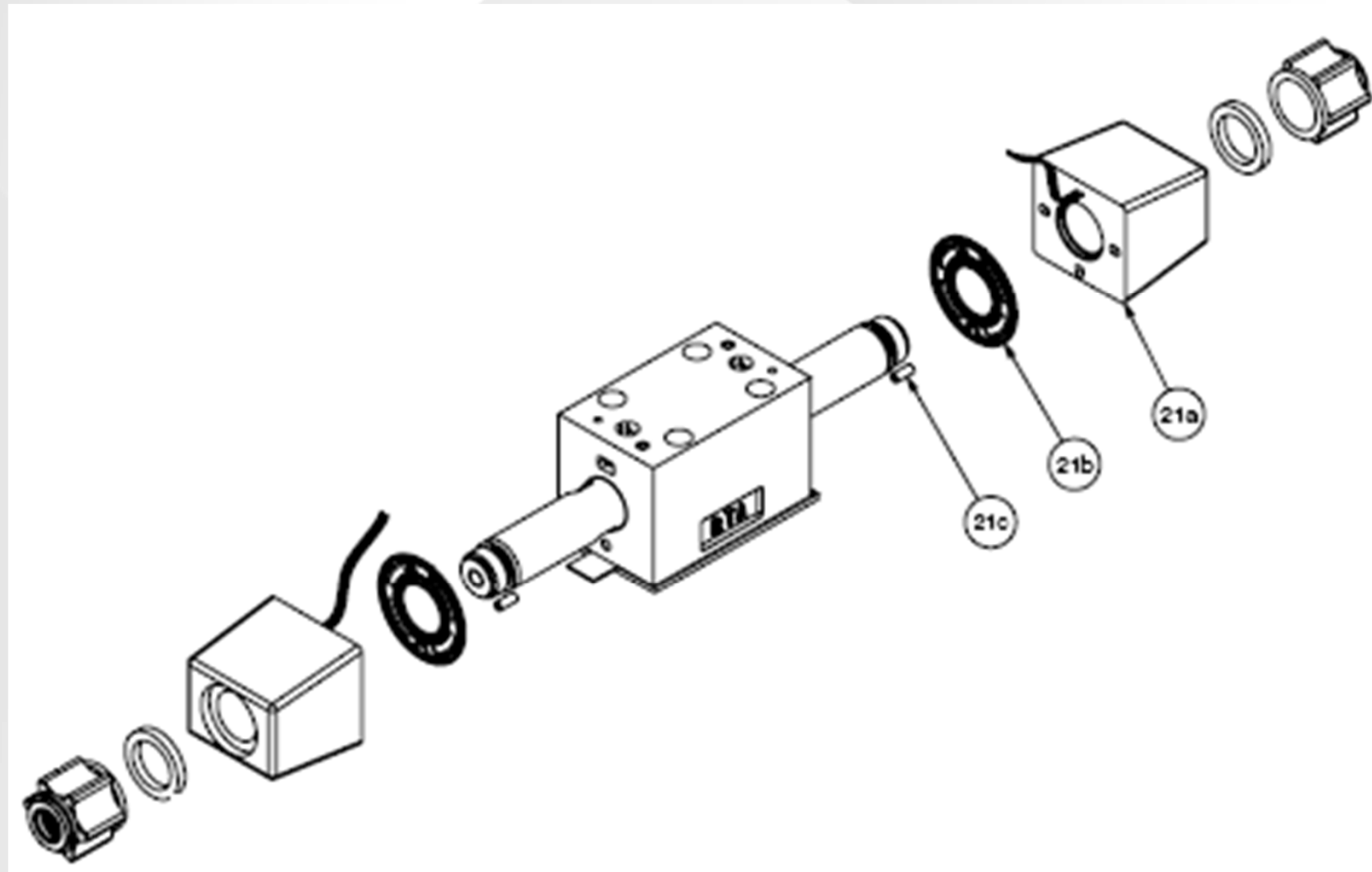
Válvula Direccional



Actuada por Solenoide TN6



Actuada por Solenoide



Carretes TN6

<p>1 Spool 697601</p>	<p>10 Spool 697610</p>
<p>2 Spool 697602</p>	<p>11 Spool 697611</p>
<p>3 Spool 697603</p>	<p>14 Spool 697607</p>
<p>4 Spool 697604</p>	<p>15 Spool 697603</p>
<p>5 Spool 697605</p>	<p>16 Spool 697605</p>
<p>6 Spool 697606</p>	<p>21 Spool 697621</p>
<p>7 Spool 697607</p>	<p>22 Spool 697621</p>
<p>8 Spool 697608</p> <p>*Note Reverse Operator Location</p>	<p>81 Spool 1210011</p>
<p>9 Spool 1302128</p> <p>*Note Reverse Operator Location</p>	<p>82 Spool 1210012</p>